

バラ園について

農業園芸センターの前身の養種園では昭和 26 年頃から本格的にバラが植栽され、バラ園が整備されたのは昭和 35 年のことです。そして現在の農業園芸センターでは約 200 種 1,200 株の色とりどりの花をお楽しみいただけるようになりました。

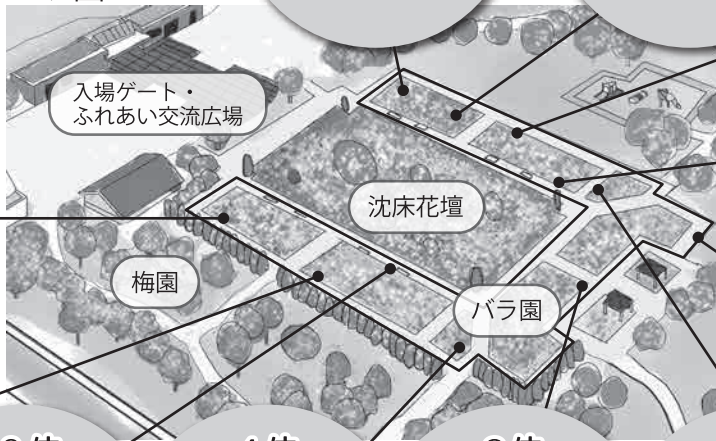
バラ祭りについて

昭和 31 年に初めてバラ祭りを開催し、バラ愛好者の方々よりご要望を受けて昭和 53 年に秋バラ観賞会を実施しました。以降、年 2 回のバラ祭りの開催で多くの皆様にご来園いただいております。

バラ園ではこんな品種が観られます

バラ園の約 200 種のバラの内、昨年度の人気投票でトップ 10 入りした 11 品種をご紹介します♪

バラ園 MAP



2位

うらら (日)
目の覚めるような鮮やかなピンクがとても綺麗です。

1位

フルームーン (独)
青みがかった薄紫色が可憐で香りも良い大輪系のバラ。

7位

桃香 (日)
桃色の太輪の花を咲かせ、強い芳香が楽しめます。

3位

チンチン (仏)
フランス語で「乾杯」の意味の通り心弾むような鮮やかな朱色です。

10位

宴 (日)
鮮やかで少し光沢のある真紅色がとても綺麗です。

8位

かぐや姫 (日)
月のような黄色で、香りの良いバラです。

10位

アイスパーク (独)
別名「シュネーヴィッチェン」= 白雪姫と呼ばれる白バラ。

4位

スリンセスミチコ (日)
濃いオレンジ色で品のあるバラです。

9位

フレンチレース (仏)
花卉の先がレースのようになる優雅なアイボリーホワイト色。

6位

しのふれど (日)
平兼盛の和歌から名前がついた、藤色のバラ。

4位

アンジェラ (独)
ピンク色の花をたくさんつけるバラです。



トマト狩り (要事前予約: 022-762-9688) 要予約

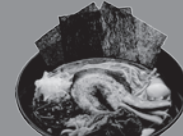
…600 円 (税込) / 受付時間 10:00 ~ 15:00

みどりの杜のカフェ ジェラート工房

…管理研修棟 1 階 特製ジェラートやコーヒーなどテイクアウトできます♪

問: トマト狩り・カフェについて 022-762-9688 (仙台ターミナルビル (株) 荒井事業所)

仙台とんこつラーメン 一番堂



バラ祭りの期間中も元気に営業中!!!

営業時間 10:00 ~ 16:00

定休日 月曜 (祝日の場合翌平日休)

農業園芸センター みどりの杜
農と触れ合う交流拠点

<http://www.sendai-nogyo-engei-center.jp>

〒984-0032 仙台市若林区荒井字切新田 13-1

【開園時間】 9:00 ~ 17:00 (11 ~ 2 月は 16:00 閉園)

【休園日】 毎週月曜 (祝祭日の場合翌平日休)、年末年始

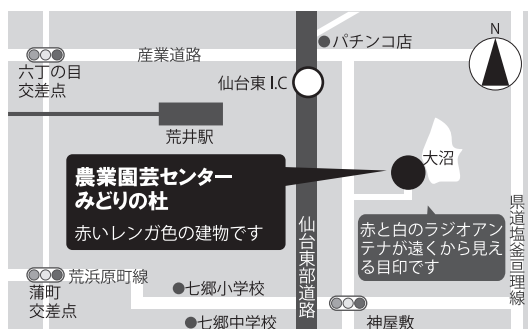
【入園料】 無料

【お問い合わせ】

日比谷アメニス・日比谷花壇共同事業体

<TEL> 022-288-0811 <FAX> 022-288-1772

<E-mail> info@sendai-nogyo-engei-center.jp



【公共交通機関をご利用の場合】

仙台市営地下鉄東西線荒井駅下車、市営バス 02 番のりば「旧荒浜小学校行き」に乗り「農業園芸センター前」下車

※荒井駅から徒歩の場合 約 2.1km (30 分)

【車をご利用の場合】

仙台東 I.C から約 7 分 無料駐車場有 (160 台)