

「バラ祭り クラフトマルシェ」出展募集案内

せんだい農業園芸センター みどりの杜では、作り手と消費者が交流する場づくりとしてマルシェの開催をスタートしていきたいと考えております。「バラ祭り クラフトマルシェ」はそのプレイベントであり、トライアルの場として開催いたします。つきましてはイベントにご協力いただけるハンドメイド作品の作り手さんを募集いたします。

【開催概要】

名称： バラ祭り クラフトマルシェ

日程： 2018年6月9日（土）

6月10日（日）

※「バラ祭り」期間の最終週となります。

時間： 10:00～16:00

会場： せんだい農業園芸センター 管理研修棟1階 研修室2

主催： 日比谷アメニス・日比谷花壇共同事業体

【出展者・出展品】

出展者： 自ら生産したオリジナル作品を展示・販売できる個人又は団体

想定出展品： 日用雑貨、インテリア、手芸品、アクセサリ、器、洋服、ワークショップ、音楽、アート、詩歌、アロマ、その他運営者が許可したもの

【出展スペース】

1ブース： 幅2.25m × 奥行 3.0m

備品： 机（縦450mm×横1800mm） × 2台

イス × 6脚

※その他必要な備品は各自ご用意をお願いします。

※会場レイアウトについては別紙参照

【応募数】

8ブース

※各日出展者が4ブースに満たない場合は開催中止となる可能性があります。

【出展料について】

料金： 無料

※出展者には、今後本格的なマルシェを開催するための様々なリサーチのご協力をお願いいたします。

【お申込み方法】

【出展ルール・注意事項】をお読みいただき、Eメールにて下記をご連絡ください。

件名「クラフトマルシェ 出展応募」

①ショップ名 ②代表者 ③代表電話番号 ④メールアドレス

⑤作品ジャンル ⑥展示販売品・ワークショップ内容詳細

⑦出店希望日 ⑧搬入車両台数予定

⑨告知用のPRコメント（最大1000字程度）

⑩作品写真

⑪その他（備考・要望等）

※個人情報の保護について：ご提出いただいた内容は、本件の目的以外には使用しません。

◆お申し込み先◆

せんだい農業園芸センター みどりの杜 農と触れ合う交流拠点

日比谷アメニス・日比谷花壇共同事業体（担当：土谷・菅原・高橋）

Eメール： info@sendai-nogyo-engei-center.jp

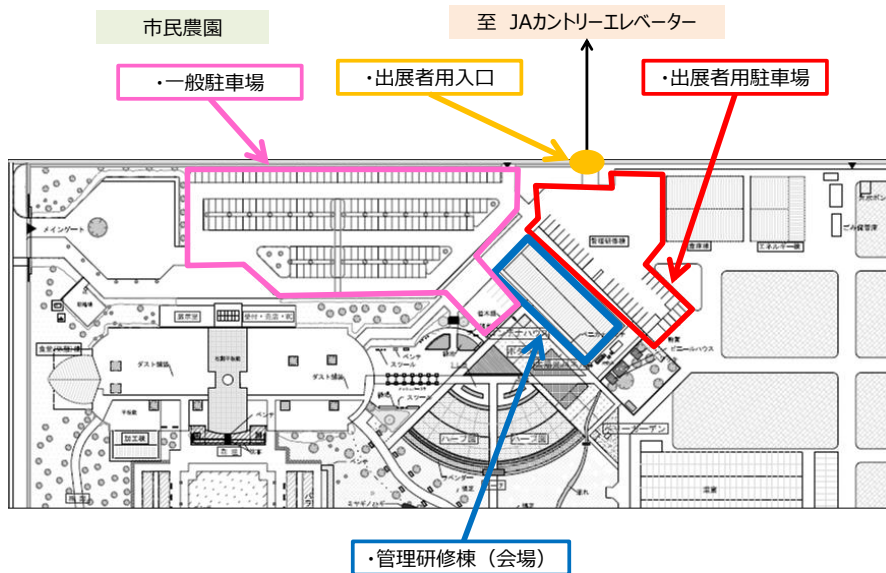
※お申し込み後、主催からお申込みメールアドレスへ受付完了・出展可否のご連絡をお送りします。

【出展ルール・注意事項】

- ・出展可能な作品は自身または自身が所属する団体の手作り品に限ります。
- ・共同出展可能です。ご希望の際は応募メールに共同出展されるショップ名をご記入願います。
- ・展示・販売・ワークショップ等はすべて指定のブース内で行ってください。
- ・危険物や法律にふれるもの、主催者が適切でないと判断したものの販売等は禁止します。
- ・周囲に対して美観を損ねるなど、風紀を乱す行為はお断りいたします。
- ・飲食物の販売等は基本的に認めません。
- ・会場内は禁煙、裸火使用も厳禁です。
- ・電源の使用が必要な出展者は予めご相談ください。
- ・主催側での両替は受け付けておりません。つり銭は個々で多めにご準備ください。
- ・ごみは各自でお持ち帰りください。
- ・お客様に対する参加者アンケート収集へのご協力をお願いいたします。
- ・出展者アンケートを行います。記入のご協力をお願いいたします。
- ・会場内および貸出備品の管理保全是使用者が責任を持って行ってください。
- ・二日間出展する場合、会場の施設はできませんので商品・貴重品は必ずお持ち帰りください。
- ・事故・盗難・紛失・第三者とのトラブル等が発生した場合、主催側では一切の責任を負いかねます。

【駐車場について】

出展者の車両については、1台当たり駐車許可証を2枚配布しますので、車の前と後ろに掲出し、指定の場所に駐車してください。一般車両用の駐車場には駐車できません。



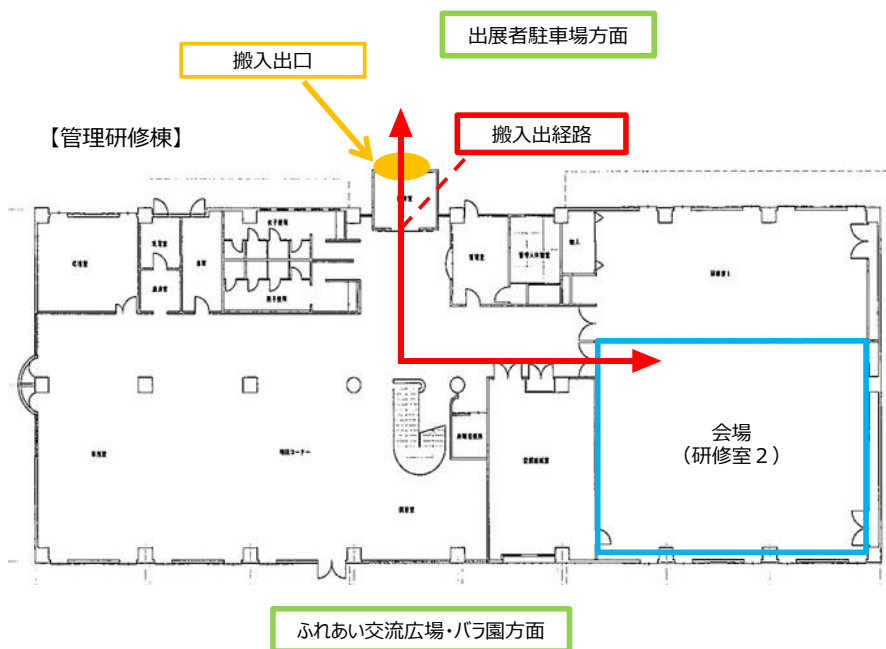
【搬入・搬出について】

搬入・搬出は管理研修棟の指定の入り口から行ってください。

搬入・搬出時間は下記の通りです。

搬入 … 9:00～9:50

搬出 … 16:10～17:00



【開催当日について】

- ・開催時間は午前10:00～16:00です。出展品が完売した場合でも、終了時間前の撤収はできません。やむを得ず途中で撤収する場合はスタッフにお知らせください。
- ・一時退出について、退出理由が分かるようなお知らせと、誰が出展していたのか分かるような掲示を行った場合は可能とします。
- ・屋号をお持ちの方はできるだけ、お客様によく見えるような場所に表札・看板等を設置してください。
- ・当日は今後の広報を目的として、会場風景や出展の様子を撮影させていただきます。撮影した写真は印刷物・WEB その他広く広報用として使用させていただきますので予めご了承ください。
- ・危険物や法律にふれるもの、またその他理由によりイベントにふさわしくない作品の展示・販売等が行われている場合は主催側の判断で撤去させていただく場合があります。
- ・台風・地震等で安全が確保できない場合を除き、荒天でも主催者側でイベントを中止することはありません。天候による出展は、出展者が個々で判断してください。
- ・事故・盗難・紛失・第三者とのトラブル等が発生した場合、主催側では一切の責任を負いかねます。
- ・開催日は「バラ祭り2018」のイベントが予定されています。バラ祭りについての詳細は以下をご参照ください。

◆同時開催「バラ祭り2018」について◆

【開催期間】2018年5月26日(土)～6月10日(日) ※毎月曜日は休園日

【場所】せんだい農業園芸センター みどりの杜 【主催】日比谷アメニス・日比谷花壇共同事業体

【入場料】無料

【概要】バラ園の約200種1200株のバラが見ごろを迎えるのに合わせて開催。センターの来園者数が最も多くなるイベントのひとつ。ターゲットは30代～シニアまでの男女。

◆お問合せ先◆

せんだい農業園芸センター みどりの杜 農と触れ合う交流拠点

日比谷アメニス・日比谷花壇共同事業体 (担当:土谷・菅原・高橋)

TEL: 022-288-0811

FAX: 022-288-1772

Eメール: info@sendai-nogyo-engei-center.jp

■会場レイアウト

管理研修棟 1階 研修室 2

■出展スペース

1ブース： 幅2.25m × 奥行 3.0m

■備品

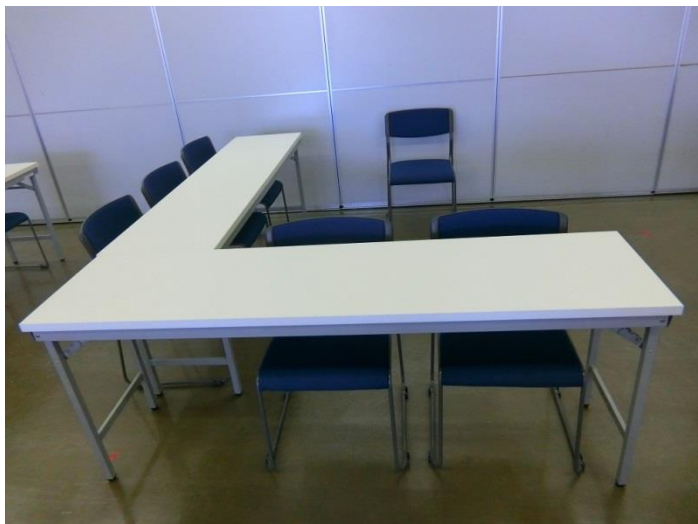
・机 (縦450mm×横1800mm) × 2台

・イス × 6脚

※ブース内の備品は下記レイアウトに限らず自由に設置可能です。

※その他必要な備品は各自ご用意をお願いします。

【備品イメージ】



■ … 机 (縦450mm×横1800mm)

